

Форма

УТВЕРЖДАЮ:

Первый заместитель министра природных
ресурсов Забайкальского края

 В.В. Шрейдер
14 октября 2025 год

Акт
лесопатологического обследования № 2025-26-149

лесных насаждений Шилкинское лесничество
Забайкальского края (субъект Российской Федерации)

Способ лесопатологического обследования: 1. Визуальный ☐
2. Инструментальный ☒

Место проведения

Участковое лесничество	Урочище (дача)	Квартал	Выдел	Площадь выдела, га	Лесопатоло гический выдел	Площадь лесопатологиче ского выдела, га
Шилкинское	Размахнинская дача	33	12	58	12(1)	2

Лесопатологическое обследование проведено на общей площади 2 га.

Кадастровый номер участка: 75:24:000000:714
(для участков, предоставленных в постоянное(бессрочное) пользование, аренду)

Документ о праве пользования:
Договор аренды №49-10 от 28.10.2010 г., заготовка древесины (ИП Еремин С.А).

(тип документа о праве пользования, дата, номер, вид разрешенного
использования лесов)

2. Инструментальное (детальное) обследование лесных насаждений.
(раздел включается в акт, в случае проведения лесопатологического
обследования инструментальным способом)

2.1. Лесничество Шилкинское Участковое лесничество Шилкинское

Урочище (дача) Размахнинская дача Квартал 33 Выдел 12 Лесопатологический
выдел 12(1)

Наличие ограничений или особенностей участка, влияющих на назначение СОМ:
существует угроза возникновения высокой пожарной опасности в лесах и
возникновения очагов вредных организмов.

(отметка о наличии ООПТ, ОЗУ, водоохраной зоны, радиоактивного загрязнения
лесов, угрозы возникновения очагов вредных организмов или пожарной опасности
в лесах).

2.2. Фактическая таксационная характеристика лесного насаждения
соответствует(не соответствует) таксационному описанию (нужное подчеркнуть).
Причины несоответствия: давность лесоустройства, 1988 год, повреждение
насаждения лесным пожаром текущего года (ЛП №27/129 от 16.06.2025 г).
Ведомость насаждений с выявленными несоответствиями таксационным
описаниям приведена в приложении 1 к Акту.

2.3. Состояние насаждений:

с нарушенной устойчивостью(средневзвешенная категория состояния($\geq 1,51 \leq 4,50$)) ☐

с утраченной устойчивостью (средневзвешенная категория состояния $\geq 4,51$) ☒

устойчивое (средневзвешенная категория состояния $< 1,50$) ☐

2.4. Причины ослабления, повреждения, средневзвешенная категория состояния
насаждения: устойчивый низовой пожар текущего года высокой
интенсивности(873), Кср.нас.= 4,62.

2.4.1. Заселено (отработано) стволовыми вредителями:

Вид вредителя	Порода	Встречаемость заселенных деревьев, % от запаса породы	Встречаемость отработанных деревьев, % от запаса породы	Степень заселения лесного насаждения (слабая, средняя, сильная)
1	2	3	4	5
-	-	-	-	-
-	-	-	-	-

2.4.2. Повреждено огнем:

Вид пожара	Порода	Состояние корневых лап		Состояние корневой шейки		Высушивание луба		Обугленность древесины более 1/3 высоты ствола	
		процент повреж- денных огнем корней	процент деревьев с данным поврежде- нием	Обугленность древесины корневой шейки по окружности (1/4; 2/4; 3/4; более 3/4)	процент деревьев с данным поврежд- ением	Поокру- жн- ости (1/4; 2/4; 3/4; более 3/4)	процент деревьев с данным повреж- дением	Поокру- жн-ости ствола (менее 1/2; более 1/2)	процент деревье в с данным повреж- дением
1	2	3	4	5	6	7	8	9	10
устойчивый низовой пожар текущего года высокой интенсивности	С	более 3/4	87	более 3/4	87	более 3/4)	87	более 1/2)	87
	Л	более 3/4	88	более 3/4	88	более 3/4)	88	более 1/2)	88

2.4.3. Поражено болезнями:

Болезнь/возбудитель	Порода	Встречаемость, % от запаса насаждения	Степень поражения лесного насаждения (слабая, средняя, сильная)
1	2	3	4
-	-	-	-

2.5. Выборке подлежит 87% деревьев (указывается общий% запаса

деревьев, подлежащий рубке, от общего запаса насаждения),

в том числе:

без признаков ослабления ___% (причины назначения _____);

ослабленных ___% (причины назначения _____);

сильно ослабленных ___% (причины назначения _____);

усыхающих 12% (причины назначения пункт 42 приказа Министерства природных ресурсов и экологии РФ от 09.11.2020 г. № 912 «Об утверждении Правил осуществления мероприятий по предупреждению распространения вредных организмов; обугленность древесины корневой шейки более $\frac{3}{4}$ окружности ствола));

свежего сухостоя 75%,

свежего ветровала ___%;

свежего бурелома ___%;

старого сухостоя ___%;

старого ветровала ___%;

старого бурелома ___%;

2.6. Полнота лесного насаждения после уборки деревьев, подлежащих рубке,

составит 0

Критическая полнота для данной категории лесных насаждений и преобладающей породы составляет 0,3.

ЗАКЛЮЧЕНИЕ к инструментальному обследованию участка.

С целью предотвращения негативных процессов, снижения ущерба от их воздействия, назначено:

По результатам ЛПО установлено, что фактическая таксационная характеристика лесного участка не соответствует таксационному описанию.

Причина несоответствия: давность лесоустройства, повреждение насаждений лесными пожарами.

Средневзвешенная категория насаждения – 4,62.

Средневзвешенная категория по породам: Сосна – 4,6 Лиственница – 4,76.

Оценка биологической устойчивости насаждения – с утраченной устойчивостью.

Остаточная полнота насаждения после рубки снижается ниже минимальных значений, назначаем сплошную санитарную рубку.

Участковое лесничество	Урочище (дача)	Квартал	Выдел	Площадь выдела, га	Лесопатологический выдел	Площадь лесопатологического выдела, га	Вид мероприятия	Площадь мероприятия, га	Породы	Доля выбираемой древесины по запасу, %	Рекомендуемый срок проведения мероприятия
1	2	3	4	5	6	7	8	9	10	11	12
Шилкинское	Размахнинская дача	33	12	58	12(1)	2	ССР	2	С	87	04.09.2027
									Л	88	

Ведомость временной пробной площади и абрис участка прилагаются (приложение 2 и 3 к Акту).

РЕКОМЕНДАЦИИ по проведению мероприятий, не относящихся к мероприятиям по предупреждению распространения вредных организмов.

Меры лесовосстановления.

Дата проведения ЛПО 06.09.2025г.

Дата составления документа 15.09.2025г.

Исполнитель работ по проведению лесопатологического обследования:

Фамилия, имя и отчество (при наличии) Камеронов Алексей Сергеевич

Организация Индивидуальный предприниматель Должность

Подпись  Телефон 89243886203

Ведомость участков леса с выявленными несоответствиями таксационным описаниям
Субъект Российской Федерации Забайкальский край Лесничество Шилкинское
Участковое лесничество Шилкинское Урочище (лесная дача) Размахнинская дача

Год проведения лесоустройства	Номер квартала	Номер выдела	Площадь выдела, га	Целевое назначение лесов	Категория защитных лесов	ОЗУ	Источник данных	Номер лесопатологического выдела	Площадь лесопатологического выдела, га	Таксационная характеристика									Заложено пробных площадей		
										состав	порода	возраст, лет	средняя высота, м	средний диаметр, см	тип леса	полнота	бонитет	запас, куб. м/га	количество, шт.	Общая площадь, га	
1		2	3	4	5	6	7	8	9	10	11	12	13	14	15	16	17	18	19	20	21
1988	33	12	58			-	ТО	х	х	5Л2СЗБ	Л С Б	90 90 90	18 18 24	24 18 24	БАГ	0,5	4	140	х	х	х
												Погибшее насаждение 9С1Л*	С Л	110* 110*	18 18	26* 26*		0*	-	84* 11*	-
							Ф	12(1)	2		Единичные деревья 9С1Л*	С Л	110* 110*	18 18	26* 26*			13* 1*			

Условные обозначения:

ТО - таксационные описания, Ф - фактическая характеристика лесного насаждения, * - акт натурного обследования
Исполнитель работ по проведению лесопатологического обследования:

Фамилия, имя и отчество (при наличии) Камеронов Алексей Сергеевич Подпись 

Результаты проведения лесопатологического обследования лесных насаждений за сентябрь 2025 г.

Субъект Российской Федерации Забайкальский край Лесничество Шилкинское

Участковое лесничество Шилкинское Урочище (лесная дача) Размахнинская дача

Номер квартала	Номер выдела	Площадь выдела, га	Целевое назначение лесов	Категория защитных лесов	ОЗУ	Номер лесопатологического выдела		Площадь лесопатологического выдела	Таксационная характеристика лесного насаждения									Число деревьев	Распределение деревьев по категориям состояния, % от запаса										Причина	Подлежит		Назначенные мероприятия																																																																																																																																																																																																																																																																																																																																																																																																																																																																																																																																																																																																																																																																																																																																																																																																																																																																																																																																																																																																																																																																														
						состав	порода		возраст	средняя высота, м	средний диаметр, см	тип леса	полнота	бонитет	запас, куб. м/га	без признаков ослабления			ослабленные		сильно ослабленные		усыхающие		свежий сухостой	свежий ветровал	старый бурелом	старый сухостой		старый ветровал	старый бурелом																																																																																																																																																																																																																																																																																																																																																																																																																																																																																																																																																																																																																																																																																																																																																																																																																																																																																																																																																																																																																																																																															
33	12	58	Эксплуатационные леса	-	-	12(1)	2	8	9	10	11	12	13	14	15	16	17	18	19	20	21	22	23	24	25	26	27	28	29	30	31	32	33	34	35	36																																																																																																																																																																																																																																																																																																																																																																																																																																																																																																																																																																																																																																																																																																																																																																																																																																																																																																																																																																																																																																																																										
Погибшее насаждение 9С1Л*	С	110*							18	26*		0*	-	84*	350																14	73	88					873*	87																																																																																																																																																																																																																																																																																																																																																																																																																																																																																																																																																																																																																																																																																																																																																																																																																																																																																																																																																																																																																																																																							
Л	110*	18							26*	Л																															110*	18	26*	Н	20	21	22	23	24	25	26	Н	Р	Н	Р	Н	Р	Н	Р	Н	Р	Н	Р	Н	Р	Н	Р																																																																																																																																																																																																																																																																																																																																																																																																																																																																																																																																																																																																																																																																																																																																																																																																																																																																																																																																																																																																																																											
Единичные деревья 9С1Л*	С	110*							18	26*																															Л	110*	18	26*	Н	20	21	22	23	24	25	26	Н	Р	Н	Р	Н	Р	Н	Р	Н	Р	Н	Р	Н	Р	Н	Р	Н	Р																																																																																																																																																																																																																																																																																																																																																																																																																																																																																																																																																																																																																																																																																																																																																																																																																																																																																																																																																																																																																																								
																	13*	37				13																																																																																																																																																																																																																																																																																																																																																																																																																																																																																																																																																																																																																																																																																																																																																																																																																																																																																																																																																																																																																																																																																								</

Условные обозначения: Н - деревья не подлежат рубке; Р - деревья подлежат рубке.

873* - устойчивый низовой пожар текущего года высокой интенсивности

Исполнитель работ по проведению лесопатологического обследования:

Фамилия, имя и отчество (при наличии) Камеронов Алексей Сергеевич

Подпись _____ Дата составления документа 15.09.2025г.

ВРЕМЕННАЯ ПРОБНАЯ ПЛОЩАДЬ N

1.1. Субъект Российской Федерации Забайкальский край Лесничество Шилкинское
Участковое лесничество Шилкинское Урочище (дача) Размахнинская дача
Квартал 33 Выдел 12 Площадь выдела 58 га Лесопатологический выдел-12(1)
Площадь лесопатологического выдела - 2 га

1.2. Метод перече́та:
сплошной, ленты пере́чета, круговые площадки постоянного радиуса,
реласкопические площадки (нужное подчеркнуть).
Количество лент/площадок - шт.
Размеры площадок (длина x ширина/радиус) - м.
Размер временной пробной площади: - га.

1.3. Фактическая таксационная характеристика насаждения:
Состав: Погибшее насаждение 9С1Л*/единичные деревья 9С1Л* возраст 110* лет; тип леса -
полнота 0*бонитет - запас на га 95/14* м³ возобновление: отсутствует.

1.4. Номер очага вредных организмов _____
Тип очага вредных организмов: эпизодический, хронический (нужное подчеркнуть).
Фаза развития очага вредных организмов: начальная, нарастания численности, собственно
вспышка, кризис (нужное подчеркнуть).

1.5. Причина ослабления, повреждения насаждения и время: устойчивый низовой пожар
текущего года высокой интенсивности(873).
Состояние насаждения: насаждение с утраченной устойчивостью.
Средневзвешенная категория состояния насаждения: Кср.нас=4,62 (погибшее лесное
насаждение).

1.6. Назначенные мероприятия: сплошная санитарная рубка с оставлением жизнеспособных
деревьев.
Примечание: деревья 4 категории состояния с наличием обугленности древесины корневой
шейки не менее $\frac{3}{4}$ окружности ствола, назначены в рубку, на основании пункта 42 приказа
Министерства природных ресурсов и экологии РФ от 09.11.2020 г. № 912, в насаждении
заложена пробная площадь с раскопкой корневой шейки у 100 деревьев породы сосна.

Исполнитель работ по проведению лесопатологического обследования:

Фамилия, имя и отчество (при наличии) Камеронов Алексей Сергеевич

Подпись ка

Дата составления документа 15.09.2025г

ВЕДОМОСТЬ ПЕРЕЧЕТА ДЕРЕВЬЕВ
(для сплошного, ленточного и перече́та на круговых площадках постоянного радиуса)

Порода: Сосна средневзвешенная категория состояния 4,6

Ступени толщины, см	Количество деревьев по категориям состояния, шт.																Всего	
	1		2		3		4		5		5 (а, б, в)			5 (г, д, е)				
	Н	З	Н	З	Н	З	Н	З	Н	З	Н	З	О	Н	З	О	шт./ м³	в том числе подлежи т рубке, %
1	2	3	4	5	6	7	8	9	10	11	12	13	14	15	16	17	18	19
8											15						15/0,42	15/0,42
12											28						28/2,16	28/2,16
16					3		2				49						54/8,37	51/7,91
20					3		4				63						70/18,41	67/17,62
24					5		4				51						60/24	55/22
28					9		10				30						49/27,93	40/22,8
32					6		8				29						43/32,68	37/28,12
36					7		6				21						34/33,32	27/26,46
40					2		4				14						20/24,4	18/21,96
44					2		1				7						10/15	8/12
48											4						4/7,16	4/7,16
Итого, шт.					37		39				311						387	350
Итого, м³					25,2 4		27,0 0				141, 60						193,85	168,60
Итого, % от запаса по породе					13		14				73							

Причины назначения в рубку деревьев категорий состояния:

1 _____

2 _____

3 _____

4 пункт 42 приказа Министерства природных ресурсов и экологии РФ от 09.11.2020 г. № 912 «Об утверждении Правил осуществления мероприятий по предупреждению распространения вредных организмов».

ВЕДОМОСТЬ ПЕРЕЧЕТА ДЕРЕВЬЕВ
(для сплошного, ленточного и перече́та на круговых площадках постоянного радиуса)

Порода: Лиственница средневзвешенная категория состояния 4,76

Ступени толщины, см	Количество деревьев по категориям состояния, шт.																Всего	
	1		2		3		4		5		5 (а, б, в)			5 (г, д, е)				
	Н	З	Н	З	Н	З	Н	З	Н	З	Н	З	О	Н	З	О	шт./ м³	в том числе подлежи т рубке, %
1	2	3	4	5	6	7	8	9	10	11	12	13	14	15	16	17	18	19
8											4						4/0,11	4/0,11
12											6						6/0,44	6/0,44
16					1						7						8/1,2	7/1,05
20					1						5						6/1,5	5/1,25
24					2						3						5/1,9	3/1,14
28					2						4						6/3,24	4/2,16
32					1						5						6/4,32	5/3,6
36											5						5/4,7	5/4,7
40											3						3/3,54	3/3,54
44											2						2/2,88	2/2,88
48																		
Итого, шт.					7						44						51	44
Итого, м³					2,96						20,8 7						23,83	20,87
Итого, % от запаса по породе					12						88						100	88

Причины назначения в рубку деревьев категорий состояния:

- 1 _____
- 2 _____
- 3 _____
- 4 _____

По насаждению: 9С1Л средневзвешенная категория состояния 4,62

Ступени толщины, см	Количество деревьев по категориям состояния, шт.																Всего	
	1		2		3		4		5		5 (а, б, в)			5 (г, д, е)				
	Н	З	Н	З	Н	З	Н	З	Н	З	Н	З	О	Н	З	О	шт./ м³	в том числе подлежи т рубке, %
1	2	3	4	5	6	7	8	9	10	11	12	13	14	15	16	17	18	19
8											19						19/0,53	19/0,53
12											34						34/2,59	34/2,59
16					4		2				56						62/9,57	58/8,96
20					4		4				68						76/19,91	72/18,87
24					7		4				54						65/25,9	58/23,14
28					11		10				34						55/31,17	44/24,96
32					7		8				34						49/37	42/31,72
36					7		6				26						39/38,02	32/31,16
40					2		4				17						23/27,94	21/25,5
44					2		1				9						12/17,88	10/14,88
48											4						4/7,16	4/7,16
Итого, шт.					44		39				355						438	355
Итого, м³					28,2 0		27,0 0				162. 47						217,67	189,47
Итого, % от запаса по породе					13		12				75						100,0	87

Условные обозначения:

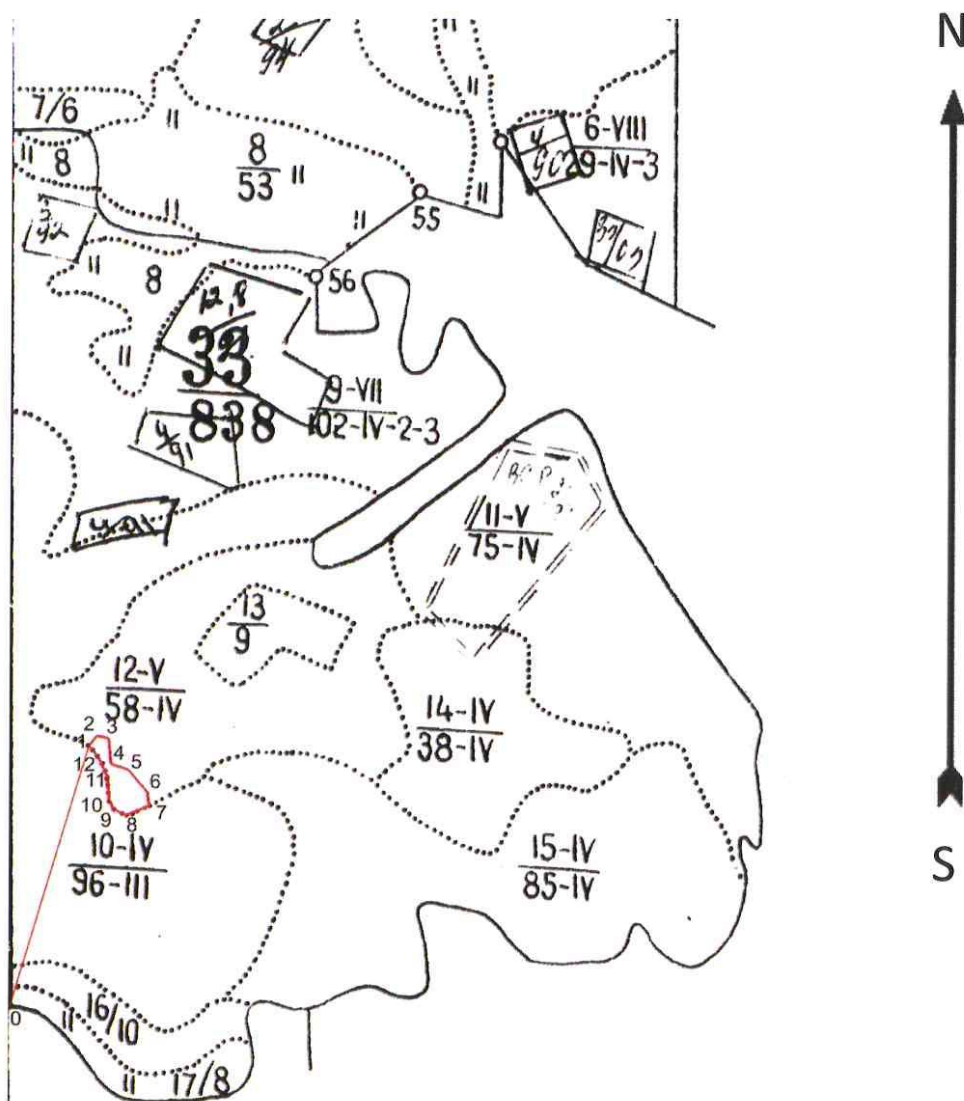
Н - не заселено (не поражено, не повреждено),

З - заселено стволовыми вредителями (поражено болезнями, повреждено огнем),

О - отработано вредителями.

Абрис участка

Масштаб 1:25000



Условные обозначения: - лесопатологический выдел
0 – квартальный столб,

№ квартала	№ выдела	№ лесопатологического выдела	Размеры ленты (круговой площадки) перечета					Координаты начала, конца и поворотных точек <u>лент</u> <u>перечета</u> / центров круговых площадок перечета
			№ ленты площадки	Длина, м	Ширина, м	Радиус, м	Площадь, га	
33	12	12(1)	Сплошной пересчет					

Пространственное размещение лесопатологических выделов
(включается в Акт при выделении лесопатологических выделов, для указания
пространственного расположения поврежденных и погибших насаждений)

Номера точек	Координаты		Длина, м
0-1	52,063923	115,359687	898
1-2	52,071699	115,363275	43
2-3	52,072007	115,363650	40
3-4	52,071927	115,364212	85
4-5	52,071169	115,364327	60
5-6	52,071000	115,365161	97
6-7	52,070337	115,366082	47
7-8	52,069917	115,366181	81
8-9	52,069641	115,365083	44
9-10	52,069808	115,364507	35
10-11	52,070089	115,364293	78
11-12	52,070782	115,364180	70
12-1	52,071354	115,363754	51

Исполнитель работ по проведению лесопатологического обследования:

Фамилия, имя

и отчество (при наличии) Камеронов Алексей Сергеевич

Подпись

Дата составления документа 15.09.2025г.

Фототаблица № 1

Дата: 06.09.2025 г. Время: 15:08

Широта: 52,070683 Долгота: 115,364367

Место проведения: Шилкинское лесничество, Шилкинское участковое лесничество,
Размахнинская дача, квартал 33, выдел 12, лесопатологический выдел 12(1). Площадь 2,0 га.



Исполнитель: Камеронов Алексей Сергеевич

Подпись:



Телефон: 89243886203

Фототаблица № 2

Дата: 06.09.2025 г. Время: 15:02

Широта: 52,071600 Долгота: 115,363633

Место проведения: Шилкинское лесничество, Шилкинское участковое лесничество,
Размахнинская дача, квартал 33, выдел 12, лесопатологический выдел 12(1). Площадь 2,0 га.



Исполнитель: Камеронов Алексей Сергеевич

Подпись:

Телефон: 89243886203

Фототаблица № 3

Дата: 06.09.2025 г. Время: 15:17

Широта: 52,070050 Долгота: 115,364700

Место проведения: Шилкинское лесничество, Шилкинское участковое лесничество,

Размахнинская дача, квартал 33, выдел 12, лесопатологический выдел 12(1). Площадь 2,0 га.



Исполнитель: Камеронов Алексей Сергеевич

Подпись:

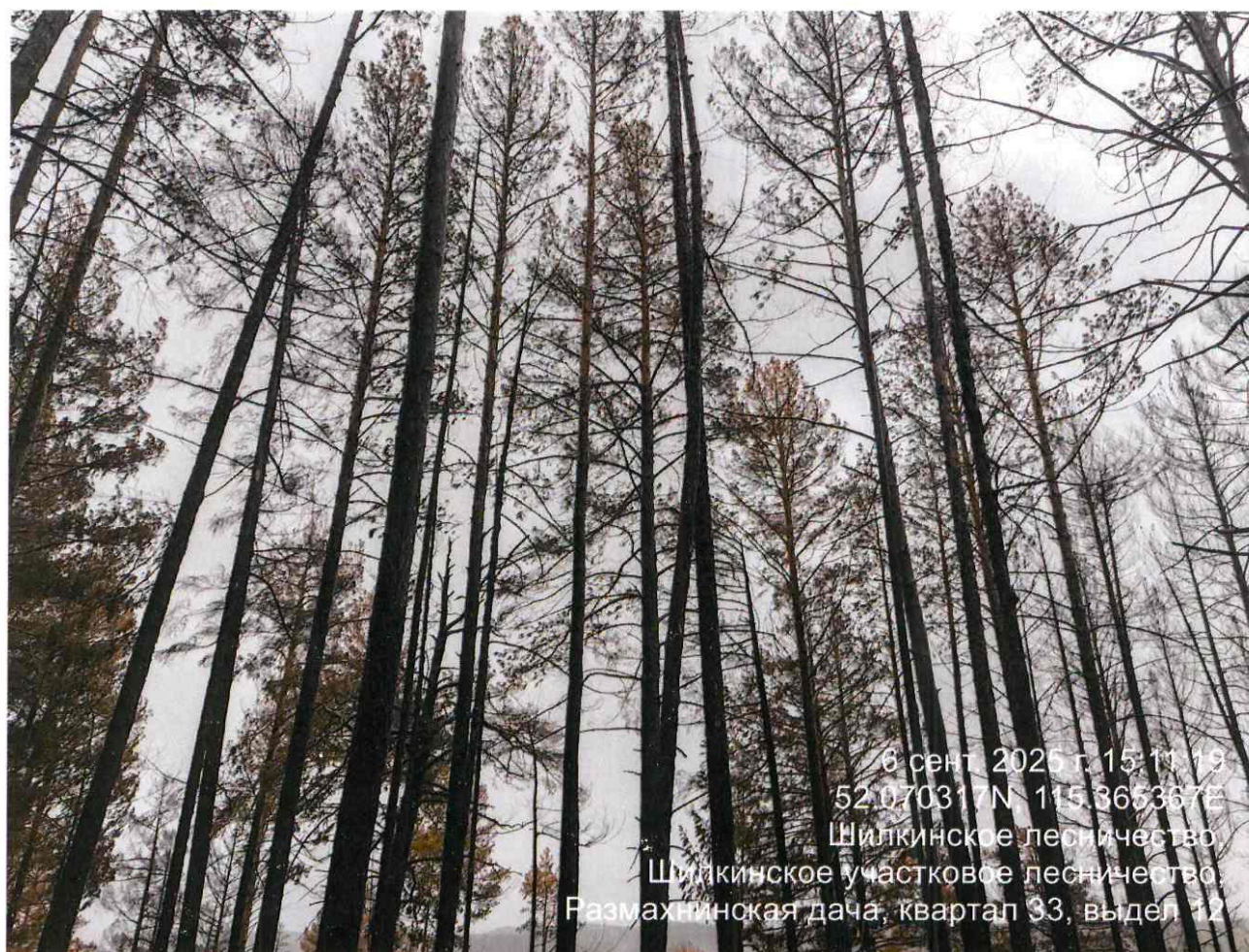
Телефон: 89243886203

Фототаблица № 4

Дата: 06.09.2025 г. Время: 15:11

Широта: 52,070317 Долгота: 115,365367

Место проведения: Шилкинское лесничество, Шилкинское участковое лесничество,
Размахнинская дача, квартал 33, выдел 12, лесопатологический выдел 12(1). Площадь 2,0 га.



Исполнитель: Камеронов Алексей Сергеевич

Подпись:

Телефон: 89243886203

АКТ
натурного обследования

г. Шилка

«06» сентября 2025 г

Комиссия в составе: участковый лесничий Шилкинского участкового лесничества Огнёв Р.Ю., исполнитель работ по проведению лесопатологического обследования инженер Камеронов А.С.

Провела обследование участка, расположенного в:

Забайкальский край, Шилкинское лесничество, Шилкинское участковое лесничество, Размахнинская дача, квартал 33, выдел 12. Площадь выдела 58,0 га.

Согласно материалам лесоустройства 1988 года лесной участок имеет следующие таксационные характеристики:

Состав – 5Л2С3Б, Возраст - 90 лет, Высота – 18 м, Диаметр – 24 см, Бонитет – 4, Тип леса – БАГ В3, Полнота – 0,5, Запас – 140 м³/га.

Данные замеров натурного обследования на пробной площади 2,0 га.

Ступени толщины	Кол-во деревьев			Площадь сечения			
	С	Л		1-го дер.	С	Л	
8	15	4		0,005	0,08	0,02	
12	28	6		0,011	0,31	0,07	
16	54	8		0,02	1,08	0,16	
20	70	6		0,031	2,17	0,19	
24	60	5		0,045	2,70	0,23	
28	49	6		0,062	3,04	0,37	
32	43	6		0,08	3,44	0,48	
36	34	5		0,102	3,47	0,51	
40	20	3		0,126	2,52	0,38	
44	10	2		0,152	1,52	0,30	
48	4			0,181	0,72		
50				0,196			
ИТОГО:	387	51			21,04	2,70	

Модельные деревья			
Порода	Возраст, лет	Высота, м	Диаметр, см
Сосна	110	18	26
Сосна	110	18	26
Сосна	110	18	26
Сосна среднее	110	18	26
Лиственница	110	18	26
Лиственница	110	18	26
Лиственница	110	18	26
Лиственница среднее	110	18	26

При натурном обследовании лесопатологического выдела 12(1) квартала 33 площадью 2,0 га, измерениями высот, диаметров и определения возраста на модельных деревьях, на площади 2,0 га установлена следующая таксационная характеристика.

Состав


Погибшее насаждение 9С1Л/ Единичные деревья 9С1Л

Средний возраст - 110 лет
Средняя высота – 18 м
Средний диаметр – 26 см
Запас – 95/14 м³/га
Полнота – 0,4
Остаточная полнота – 0
Бонитет - -
Тип леса – -

Для обработки материалов обследования использовались: лесоустроительная инструкция приказ № 510 от 05.08.2022г., таблицы для таксации насаждения Читинской области 1985 г.

Участковый лесничий Шилкинского участкового лесничества
Шилкинского лесничества

Огнёв Р.Ю.



Инженер

Камеронов А.С.





Кому верна!
Часниковый домный Овобод.

НА ВИДЕЛЕ И РЕС.КМ: Руб

[illegible]